

COMBI CLEAN 2350



2352 larghezza tot. 110 cm

larghezza di lavoro in posizione inclinata circa 0.95 m
larghezza di lavoro incl. spazzola laterale circa 1.30 m
peso senza carico utile circa 180 kg
peso senza contenitore raccolta sporco: circa 120 kg

2353 larghezza tot. 130 cm

larghezza di lavoro in posizione inclinata circa 1.15 m
larghezza di lavoro incl. spazzola laterale circa 1.50 m
peso senza carico utile circa 190 kg
peso senza contenitore raccolta sporco: circa 126 kg

2354 larghezza tot. 150 cm

larghezza di lavoro in posizione inclinata circa 1.35 m
larghezza di lavoro incl. spazzola laterale circa 1.70 m
peso senza carico utile circa 200 kg
peso senza contenitore raccolta sporco: circa 130 kg

COMBI CLEAN 2350 PER TRATTORI A PARTIRE DA 26KW / 35 HP

Equipaggiamento standard

Guida centrale, spazzola di forma cilindrica in plastica di alta qualità in 2 pezzi con setole a spirale, diametro 420 mm.

Punto di perno nel mezzo, guida fino all'arresto, sospensioni a pendolo, 2 supporti ruote elastici.

Cambio velocità spazzola attraverso cinghia a V.

Trasmissione a doppio cambio per variare la velocità, protezione laterale.

Necessita di 1 cilindro idraulico a doppio effetto

Trasmissione

PTO 1000 rpm dx

PTO 1000 rpm sx

PTO 2000 rpm dx

PTO 2000 rpm sx

Comando hyd (min. 20-25 l/min. a 150 bar)

Accessori

Cuscinetto laterale (obbligatorio per contenitore e spazzola laterale) min. 150 bar Riempimento hyd del contenitore

Contenitore raccolta sporco capacità 110 lt. (obbligatorio 0235 04)

Contenitore raccolta sporco capacità 130 lt. (obbligatorio 0235 04)

Contenitore raccolta sporco capacità 150 lt. (obbligatorio 0235 04)

Paraspruzzi 110 cm

Paraspruzzi 130 cm

Paraspruzzi 150 cm

Spazzola laterale, trasmissione cinghia a V diam. 52 cm. (obbligatorio 0235 04)

Spazzola laterale, trasmissione hyd, diam. 52 cm. (obbligatorio 0235 04)

Spazzolatrice attacco frontale

COMBI CLEAN 2600



- 2602 larghezza tot. **135 cm**

larghezza di lavoro in posizione inclinata circa 1.15 m
larghezza di lavoro incl. spazzola laterale circa 1.70 m
peso senza carico utile circa 227 kg
peso senza contenitore raccolta sporco: circa 190 kg

- 2603 larghezza tot. **155 cm**

larghezza di lavoro in posizione inclinata circa 1.35 m
larghezza di lavoro incl. spazzola laterale circa 1.90 m
peso senza carico utile circa 286 kg
peso senza contenitore raccolta sporco: circa 195 kg

- 2604 larghezza tot. **175 cm**

larghezza di lavoro in posizione inclinata circa 1.55 m
larghezza di lavoro incl. spazzola laterale circa 2.10 m
peso senza carico utile circa 307 kg
peso senza contenitore raccolta sporco: circa 210 kg

COMBI CLEAN 2600 PER TRATTORI A PARTIRE DA 44KW (60HP)

Equipaggiamento standard

Guida centrale, spazzola di forma cilindrica in plastica di alta qualità in 2 pezzi con setole a spirale, diametro 500 mm.

Punto perno nel mezzo, guida fino all'arresto, sospensioni a pendolo, 2 supporti ruote in plastica regolabili in altezza.

Trasmissione a doppio cambio per variare la velocità, protezione laterale.

Necessita di 1 cilindro idraulico a doppio effetto

Trasmissione

PTO 1000 rpm dx

PTO 1000 rpm sx

PTO 2000 rpm dx

PTO 2000 rpm sx

Comando hyd permanente (min. 30 lt./min. a 150 bar)

Accessori

Cuscinetto laterale (obbligatorio per contenitore e spazzola laterale) min. 150 bar Riempimento hyd del contenitore

Contenitore raccolta sporco capacità 130 lt. (obbligatorio 0260 04)

Contenitore raccolta sporco capacità 150 lt. (obbligatorio 0260 04)

Contenitore raccolta sporco capacità 170 lt. (obbligatorio 0260 04)

Paraspruzzi 135 cm (non con contenitore)

Paraspruzzi 155 cm (non con contenitore)

Paraspruzzi 175 cm (non con contenitore)

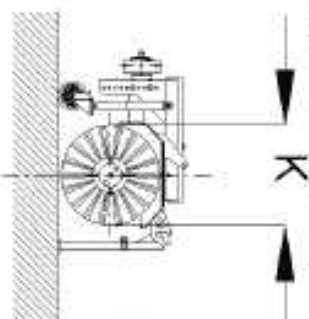
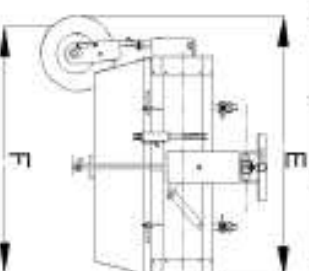
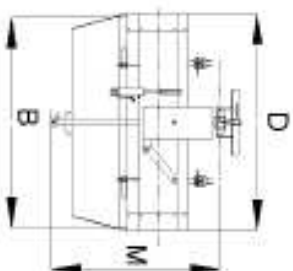
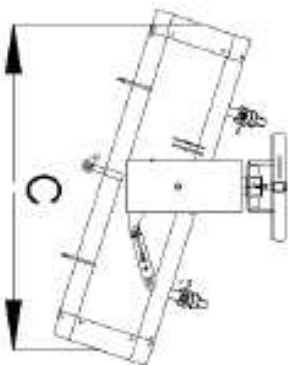
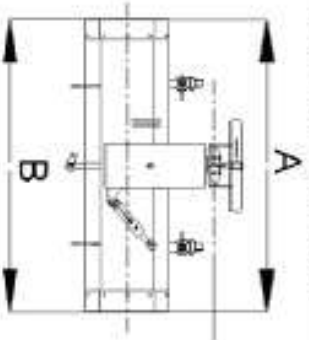
Spazzola laterale, trasmissione cinghia a V diam. 55 cm. (obbligatorio 0260 04)

Spazzola laterale, trasmissione hyd, diam. 55 cm. (obbligatorio 0260 04)

Spazzolatrice attacco frontale

Technical Specifications
Combi Clean 2350 & 2600

A	Working width in straight position	mm	2352	2353	2354	2602	2603	2604												
C	Working width in inclined position	mm	950	1150	1350	1450	1350	1550	1750											
F	Machine width incl. lateral broom	mm	1300	1500	1700	1700	1900	2100												
B	Machine width standard version	mm	1100	1300	1500	1350	1550	1750												
D	Machine width incl. lateral bearing and dirt container	mm	1170	1370	1570	1380	1580	1780												
E	Machine width incl. lateral broom	mm	1440	1640	1840	1700	1900	2100												
K	Diameter of brush roller	mm	420	420	420	500	500	500												
	Capacity of dirt container	litres	110	130	150	130	150	170												
	Attachment to vehicles up to	kW(HP)	26 (35)	26 (35)	26 (35)	44 (60)	44 (60)	44 (60)												
	Weight standard version (w/o dirt container, lateral broom & lateral bearing)	kg	124	131	136	194	200	216												
	Weight dirt container	kg	36	40	46	54	58	65												
	Weight lateral bearing	kg	10	10	10	16	16	16												
	Weight lateral broom	kg	14	14	14	16,5	16,5	16,5												
	Max. weight incl. payload	kg	278	305	335	394	420	460												
	Min. oil volume for hydr. drive	litres/min	35	35	35	40	40	40												
	Min. operating pressure for working hydraulics	bar	150	150	150	150	150	150												
	Brush roller speed stage 1	RPM	155	155	155	225	225	225												
	Brush roller speed stage 2	RPM	315	315	315	460	460	460												



Descriptions and images are not binding. Construction and design are subject to modifications.

SNOWMASTER 3400



- **3402** lama larghezza da circa cm **125**
larghezza di lavoro in posizione inclinata circa m 1.08
peso 93 kg
- **3403** lama larghezza da circa cm **140**
larghezza di lavoro in posizione inclinata circa m 1.22
peso 95 kg
- **3406** lama larghezza da circa cm **160**
larghezza di lavoro in posizione inclinata circa m 1.39
peso 99 kg
- **3408** lama larghezza da circa cm **180**
larghezza di lavoro in posizione inclinata circa m 1.56
peso 103 kg

LAMA DA NEVE SNOWMASTER 3400

Lama da neve dritta orientabile.

La sospensione a pendolo dello SNOW MASTER 3400 compensa le asperità sulla superficie della strada.

La regolazione laterale idraulica consente di pulire la neve a destra a sinistra o davanti senza alcuna difficoltà.

In caso di urto con un ostacolo, la lama si piega automaticamente e poi ritorna nella posizione di lavoro grazie alla tensione della molla.

CARATTERISTICHE

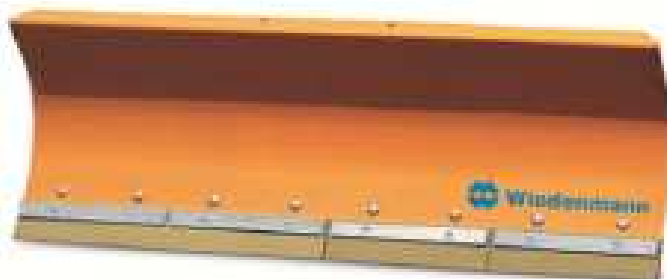
- **per attacco frontale per veicoli a due assi fino a 18 kw (25HP)**
- equipaggiato di serie con rotaie di scorrimento e guide di scorrimento di plastica

DATI TECNICI

- altezza lama circa m 0.50
- **richiede 1 cilindro idraulico a doppio effetto**

Lama da neve

SNOWMASTER 3800



- **3803** lama larghezza da circa cm **150**
larghezza di lavoro in posizione inclinata circa m 1.30
peso 219 kg
- **3809** lama larghezza da circa cm **160**
larghezza di lavoro in posizione inclinata circa m 1.39
peso 223 kg
- **3804** lama larghezza da circa cm **170**
larghezza di lavoro in posizione inclinata circa m 1.48
peso 227 kg
- **3810** lama larghezza da circa cm **190**
larghezza di lavoro in posizione inclinata circa m 1.66
peso 235 kg

LAMA DA NEVE SNOWMASTER 3800

Lama da neve dritta orientabile.

Lo SNOW MASTER 3800 ha infinite regolazioni idrauliche laterali, la compensazione del livello e la regolazione meccanica dell'angolo di inclinazione.

Quando avviene l'urto con un ostacolo i lembi della molla si muovono individualmente.

In seguito ritornano automaticamente alla loro posizione originale.

Attrezzatura optional: guide di scorrimento in acciaio o plastica, altezza regolabile delle rotaie di scorrimento o del kit ruote jockey, segnali di avvertimento, dispositivo idraulico di sicurezza con valvola di regolazione della pressione, set di luci.

CARATTERISTICHE

- **per attacco frontale per veicoli a due assi fino a 41 kw (55HP)**
- equipaggiato di serie con rotaie di scorrimento e guide di scorrimento di plastica

DATI TECNICI

- altezza lama circa m 0.65
- **nessita di 1 cilindro idraulico a doppio effetto**

Lama da neve

SNOWMASTER 3850 e 3900



- **3852** lama larghezza da circa cm **150**
larghezza di lavoro in posizione inclinata circa m 1.30
peso 255 kg
- **3853** lama larghezza da circa cm **172**
larghezza di lavoro in posizione inclinata circa m 1.48
peso 266 kg
- **3902** lama larghezza da circa cm **192**
larghezza di lavoro in posizione inclinata circa m 1.67
peso 404 kg
- **3903** lama larghezza da circa cm **212**
larghezza di lavoro in posizione inclinata circa m 1.84
peso 420 kg

LAMA DA NEVE SNOWMASTER 3850 e 3900

Lama professionale orizzontale a due pezzi. I prodotti serie 3850 e 3900 costituiscono una nuova completa generazione di lame da neve Dynaflex lame.

Tutte le vibrazioni durante il lavoro vengono assorbite da una molla integrata assorbiti shock. Questo protegge il sollevatore anteriore e il trattore dall'usura ed il driver da spiacevoli vibrazioni.

Le lame di rimozione Dynaflex sono fatte da due pezzi con una mezza lama più bassa attiva e una mezza lama più alta passiva.

La superficie piana permanente delle guide di scorrimento permette una completa compensazione anche ad alte velocità o su superfici irregolari.

Attrezzature optional: guide di scorrimento di acciaio o plastica, paraspruzzi, rotaie di scorrimento regolabili in altezza, set di segnali di avvertimento, dispositivo idraulico di sicurezza con valvola di regolazione della pressione, set di luci.

CARATTERISTICHE 3850

- **per attacco frontale per veicoli a due assi fino a 41 kw (55HP)**
- altezza lama circa m 0.61

CARATTERISTICHE 3900

- **per attacco frontale per veicoli a due assi fino a 67 kw (90HP)**
- altezza lama circa m 0.78

DATI TECNICI

- **necessita di 1 cilindro idraulico a doppio effetto**

Lama da neve

SNOWMASTER VARIO 3350



- **3357** lama larghezza da circa cm **111**
larghezza di lavoro in posizione inclinata circa m 0.99
larghezza di lavoro in posizione a punta di freccia circa m 0.98
larghezza di lavoro in posizione a V circa m 0.97
altezza lama circa m 0.59
peso 132 kg
- **3852** lama larghezza da circa cm **138**
larghezza di lavoro in posizione inclinata circa m 1.21
larghezza di lavoro in posizione a punta di freccia circa m 1.20
larghezza di lavoro in posizione a V circa m 1.26
altezza lama circa m 0.61
peso 146 kg
- **3359** lama larghezza da circa cm **150**
larghezza di lavoro in posizione inclinata circa m 1.32
larghezza di lavoro in posizione a punta di freccia circa m 1.37
larghezza di lavoro in posizione a V circa m 1.31
altezza lama circa m 0.78
peso 250 kg

LAMA DA NEVE SNOWMASTER VARIO 3350

Lama combinata con alette a molla per professionisti.

La lama VARIO 3350 è caratterizzata da una robusta costruzione in un asse orientabile, e una eccellente funzionalità.

Dimostra i suoi punti di forza specialmente nelle difficoltà e nelle condizioni difficili ad esempio sui marciapiedi e nei parcheggi.

La posizione inclinata della lama fino a 30 ° permette alla neve di essere tolta a destra o sinistra senza alcuna difficoltà. La posizione a punta di freccia o la posizione a V sono velocemente regolabili grazie a due cilindri idraulici che sono inclusi nell'equipaggiamento base.

La forma speciale curva della lama consente di arrivare vicino ai bordi senza alcun problema. Il VARIO 3350 è equipaggiato con 4 molle a scatto (con 6 falde di larghezza cm 200).

Attrezzatura optional: guide di scorrimento in plastica o acciaio, doppia valvola blocco estensione per singola o doppia azione, luci frontali, set di bandiere di segnalazione.

CARATTERISTICHE VARIO 3350

- **per attacco frontale per veicoli a due assi fino a 60 kw (80HP)**

DATI TECNICI

- **nessita di 2 cilindri idraulici a doppio effetto**

Lama da neve

SNOWMASTER VARIO 3350



- **3353** lama larghezza da circa cm **167**
larghezza di lavoro in posizione inclinata circa m 1.46
larghezza di lavoro in posizione a punta di freccia circa m 1.48
larghezza di lavoro in posizione a V circa m 1.45
altezza lama circa m 0.80
peso 262 kg

- **3354** lama larghezza da circa cm **186**
larghezza di lavoro in posizione inclinata circa m 1.64
larghezza di lavoro in posizione a punta di freccia circa m 1.68
larghezza di lavoro in posizione a V circa m 1.60
altezza lama circa m 0.81
peso 275 kg

- **3355** lama larghezza da circa cm **200**
larghezza di lavoro in posizione inclinata circa m 1.75
larghezza di lavoro in posizione a punta di freccia circa m 1.79
larghezza di lavoro in posizione a V circa m 1.72
altezza lama circa m 0.81
peso 282 kg

LAMA DA NEVE SNOWMASTER VARIO 3350

Lama combinata con alette a molla per professionisti.

La lama VARIO 3350 è caratterizzata da una robusta costruzione in un asse orientabile, e una eccellente funzionalità.

Dimostra i suoi punti di forza specialmente nelle difficoltà e nelle condizioni difficili ad esempio sui marciapiedi e nei parcheggi.

La posizione inclinata della lama fino a 30 ° permette alla neve di essere tolta a destra o sinistra senza alcuna difficoltà. La posizione a punta di freccia o la posizione a V sono velocemente regolabili grazie a due cilindri idraulici che sono inclusi nell'equipaggiamento base.

La forma speciale curva della lama consente di arrivare vicino ai bordi senza alcun problema.

Il VARIO 3350 è equipaggiato con 4 molle a scatto (con 6 falde di larghezza cm 200).

Attrezzatura optional: guide di scorrimento in plastica o acciaio, doppia valvola blocco estensione per singola o doppia azione, luci frontali, set di bandiere di segnalazione.

CARATTERISTICHE VARIO 3350

- **per attacco frontale per veicoli a due assi fino a 60 kw (80HP)**

DATI TECNICI

- **necessita di 2 cilindri idraulici a doppio effetto**

Lama da neve

SNOWMASTER VARIO FLEX 3370



DATI TECNICI

- peso incluso strisce per materiale composito (KS-wear stripes)
circa 380 kg
- dim Lungh/Largh/Alt. Circa cm 89/174/80
- **Larghezza lama circa: 167/240 cm**
- larghezza di lavoro in posizione a V: circa 145/208 cm
- larghezza di lavoro in posizione inclinata: circa 146/210 cm
- larghezza di lavoro in posizione a punta di freccia circa cm 146/210
- altezza lama circa m 0.80

- 1x2 cilindri a doppio effetto idraulico
- 1x3 pin power
- incluse slitte
- ritorno in bassa pressione necessario

LAMA DA NEVE SNOWMASTER VARIO FLEX 3370

Lama regolabile combinata con alette a molla per utilizzo professionali.

Vario Flex 3370 è caratterizzato da punti di costruzione robusti e da punti di manutenzione per le parti maggiormente sollecitate durante l'utilizzo.

Dimostra la sua eccellente funzionalità soprattutto in condizioni operative difficili e strette, quali marciapiedi e parcheggi.

La forma appositamente curva della lama permette la pulizia anche negli angoli.

6 alette a molla garantiscono un funzionamento sicuro e regolare.

La lama comprende le ali laterali fold-out ed è, quindi, adatto sia per lo sgombero della neve sui marciapiedi che per la rimozione della neve anche in spazi aperti.

Funzionamento e controllo per mezzo di un pannello di controllo nella cabina del conducente. Le ali laterali possono essere piegate separatamente (in e fuori).

Lama da neve

Technical Specifications
Snow Master 3400 & 3800

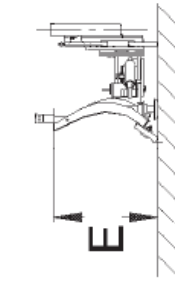
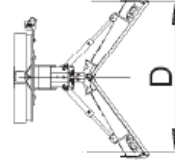
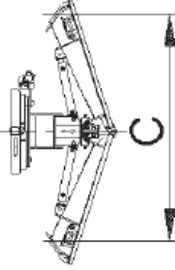
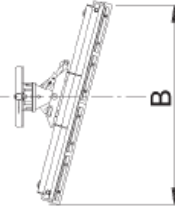
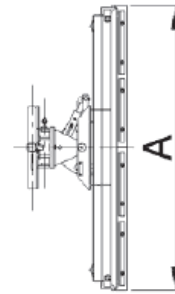
	3402	3403	3406	3408	3803	3809	3804	3810
A Working width in straight position	mm	1250	1400	1600	1500	1600	1700	1900
B Working width in inclined position	mm	1080	1220	1390	1300	1390	1480	1660
E Blade height	mm	500	500	500	650	650	650	650
Attachment to vehicles up to	kW(HP)	18 (25)	18 (25)	18 (25)	41 (55)	41 (55)	41 (55)	41 (55)
Total weight max.	kg	110	114	120	219	223	227	235

Snow Master 3850 & 3900

	3852	3853	3902	3903
A Working width in straight position	mm	1505	1720	1920
B Working width in inclined position	mm	1300	1480	1670
E Blade height	mm	615	615	780
Attachment to vehicles up to	kW(HP)	41 (55)	41 (55)	67 (90)
Total weight max.	kg	255	266	404

Snow Master VARIO 3350

	3357	3352	3359	3353	3354	3355
A Working width in straight position	mm	1110	1380	1670	1860	2000
B Working width in inclined position	mm	990	1210	1460	1640	1750
C Working width in arrowhead position	mm	975	1200	1370	1480	1680
D Working width in V-position	mm	970	1260	1310	1450	1600
E Blade height	mm	605	610	775	805	810
Attachment to vehicles up to	kW(HP)	19 (25)	19 (25)	60 (80)	60 (80)	60 (80)
Total weight max.	kg	132	146	250	262	275



-Descriptions and illustrations are not binding. Construction and design are subject to modifications.-

ICE MASTER DUO 200



CARATTERISTICHE

- per attacco posteriore a veicoli a due assi da circa 15KW (20HP)
- **Volume tramoggia: circa 200 l**
(circa 320 l con estensione tramoggia)
- **larghezza spaglio circa cm 120** (senza piatto) e **100-600 cm** rispettivamente (con il piatto)

DATI TECNICI

- peso senza materiale circa **178 kg**
- dim Lungh/Largh/Alt. cm 59/132/96

SPANDITORE ICE MASTER DUO 200

Combinazione di spandisabbia squadrato e spargisale circolare.

L'ICE MASTER DUO 200 è la combinazione simbiotica di uno spargisale squadrato e di circolare. Può spargere a flusso libero e senza alcun problema tutti i tipi di materiale come sabbia, ghiaia, sale, granuli, ecc.

Dentro la tramoggia un albero dosatore consente un flusso uniforme.

L'attrezzatura standard include un setaccio di sicurezza di riempimento.

Lo spandisabbia può essere equipaggiato con un piatto in acciaio inox.

In questo modo durante l'utilizzo può essere trasformato in spandisabbia squadrato (per esempio per i marciapiedi) oppure in spandisabbia circolare (per i parcheggi).

Attrezzature optional: Piatto in acciaio inox con trasmissione idraulica, piatto spanditore con perno con meccanismo idraulico o meccanico per spargere asimmetricamente, estensione tramoggia e coperchio, unità dosatore con display remoto, parti di montaggio per attacco a 3 punti o per telaio ad A o per piastra per autoregolazione, piedini di parcheggio regolabili in altezza con ruote piroettanti, trasmissione idraulica.

Spargitore

ICE MASTER DUO 250



CARATTERISTICHE

- per attacco posteriore a veicoli a due assi da circa 15KW (20HP)
- **Volume tramoggia: circa 250 l**
(circa 450 l con estensione tramoggia)
- **larghezza spaglio circa cm 120** (senza piatto) e **100-600 cm** rispettivamente (con il piatto)

DATI TECNICI

- peso senza materiale circa **254 kg**
- dim Lungh/Largh/Alt. cm 78/137/127

SPANDITORE ICE MASTER DUO 250

Combinazione di spandisabbia squadrato e spargisale circolare.

L'ICE MASTER DUO 250 è la combinazione simbiotica di uno spargisale squadrato e di circolare. Può spargere a flusso libero e senza alcun problema tutti i tipi di materiale come sabbia, ghiaia, sale, granuli, ecc.

Dentro la tramoggia un albero dosatore consente un flusso uniforme.

L'attrezzatura standard include un setaccio di sicurezza di riempimento.

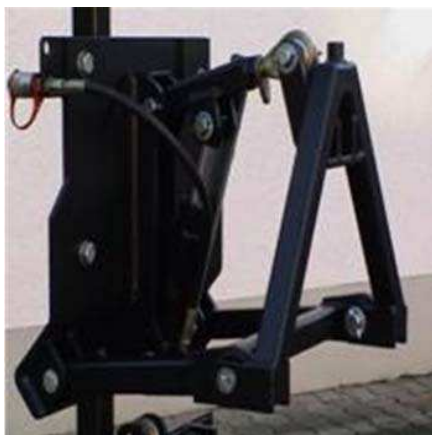
Lo spandisabbia può essere equipaggiato con un piatto in acciaio inox.

In questo modo durante l'utilizzo può essere trasformato in spandisabbia squadrato (per esempio per i marciapiedi) oppure in spandisabbia circolare (per i parcheggi).

Attrezzature optional: Piatto in acciaio inox con trasmissione idraulica, piatto spanditore con perno con meccanismo idraulico o meccanico per spargere asimmetricamente, estensione tramoggia e coperchio, unità dosatore con display remoto, parti di montaggio per attacco a 3 punti o per telaio ad A o per piastra per autoregolazione, piedini di parcheggio regolabili in altezza con ruote piroettanti, trasmissione idraulica.

Spargitore

ATTACCO UNIVERSALE FRONTALE



Attacco frontale universale autoadattante

Unità di sollevamento triangolare con sistema di bloccaggio facilitato autoadattante, parti di montaggio per telaio ad A, capacità max. telaio 500 kg, parti di montaggio per bloccaggio facilitato su trattori compatti e veicoli per attacco senza strumenti di elementi frontali.

Telaio ad A per attacco frontale

Necessita di cilindro idraulico a singolo effetto.